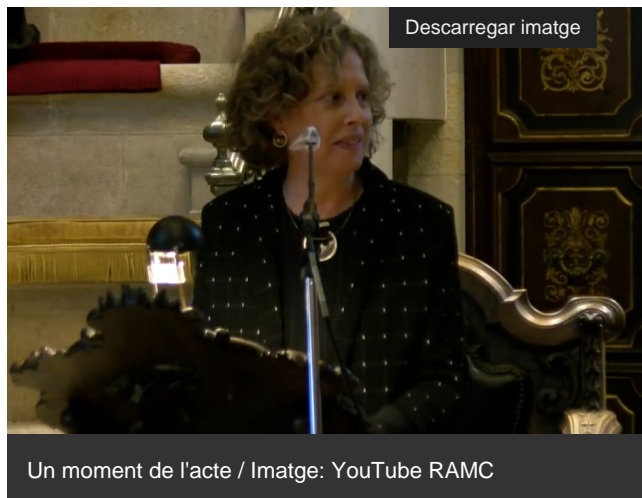


dimecres, 24 de febrer de 2021

La degana de Medicina de la UdL, a la Reial Acadèmia de Catalunya

Anna Casanovas, nova acadèmica corresponent

La degana de la Facultat de Medicina de la Universitat de Lleida (UdL), [Anna Casanovas Llorens](http://ramc.cat/aw-team-member/casanovas-i-llorens-anna/) [<http://ramc.cat/aw-team-member/casanovas-i-llorens-anna/>], ha ingressat a la [Reial Acadèmia de Medicina de Catalunya](http://www.ramc.cat/) [<http://www.ramc.cat/>] (RAMC) com a acadèmica corresponent. Apadrinada per l'exrector de la UdL i també membre de la RAMC Joan Viñas, Casanovas ha ingressat a la institució en una sessió extraordinària juntament amb el professor de la Universitat Autònoma de Barcelona i metge de l'Hospital de la Santa Creu i Sant Pau de Barcelona, Xavier Bonfill.



Un moment de l'acte / Imatge: YouTube RAMC

Casanovas, professora titular d'Anatomia humana i embriologia de la UdL des de 1999 i membre del grup de recerca de Patologia Neuromuscular Experimental de la UdL i l'IRBLleida, ha presentat el treball *La via de senyalització NRG1/ ErbB en la patologia de la motoneurona espinal*, sobre l'esclerosi lateral amiotròfica (ELA). En el seu discurs, ha tingut paraules d'agraïment per al catedràtic de la Universitat de Lleida Josep E. Esquerda per dirigir la seua carrera científica. "Amb ell he après a treballar intensament i a gaudir de la ciència", ha subratllat.

De la seua banda, Joan Viñas ha fet un repàs a la trajectòria d'Anna Casanovas, a la qual va conèixer sent ella estudiant de Medicina a Lleida. "És una persona amb una gran dedicació a la docència i molta empatia amb els estudiants", ha destacat Viñas. Quant a la seua faceta com investigadora, a banda d'una patent aconseguida l'any 2015, l'exrector de la UdL ha volgut remarcar que "fer recerca de qualitat en una universitat petita com la UdL té molta rellevància".

A banda de Casanovas, a la Reial Acadèmia de Medicina de Catalunya consten dos docents més de la UdL com a membres numeraris - [Joan Viñas](http://ramc.cat/aw-team-member/vinas-i-salas-joan/) [<http://ramc.cat/aw-team-member/vinas-i-salas-joan/>], a la secció de Cirurgia, i [Manuel Camps](http://ramc.cat/aw-team-member/camps-i-surroca-manuel/) [<http://ramc.cat/aw-team-member/camps-i-surroca-manuel/>], professor de Medicina Legal, a la secció de Medicina Social- i sis com a acadèmics corresponents: el catedràtic d'Anatomia Patològica de la UdL [Xavier Matias-Guiu](http://ramc.cat/aw-team-member/matias-guiu-xavier/) [<http://ramc.cat/aw-team-member/matias-guiu-xavier/>], la catedràtica de Dermatologia [Rosa Martí](http://ramc.cat/aw-team-member/marti-i-laborda-rosa-maria/), [<http://ramc.cat/aw-team-member/marti-i-laborda-rosa-maria/>] el professor de Dermatologia [Josep Manel Casanova](http://ramc.cat/aw-team-member/casanova-i-seuma-josep-manel/), [<http://ramc.cat/aw-team-member/casanova-i-seuma-josep-manel/>] el professor titular [Antonio Montero](http://ramc.cat/aw-team-member/montero-i-matamala-antonio/) [<http://ramc.cat/aw-team-member/montero-i-matamala-antonio/>], el professor associat [Jaume Mas](http://ramc.cat/aw-team-member/mas-i-atance-jaume/) [<http://ramc.cat/aw-team-member/mas-i-atance-jaume/>] i el catedràtic contractat de Pneumologia [Ferran Barbé](http://ramc.cat/aw-team-member/barbe-i-illa-ferran/) [<http://ramc.cat/aw-team-member/barbe-i-illa-ferran/>].

MÉS INFORMACIÓ:

Recepció d'acadèmics corresponents (YouTube) [<https://www.youtube.com/watch?v=v3ZkRBT17-M>]