

El CAEM identifica un altre Sorolla inèdit

El retrat d'una nena és el tercer quadre d'aquest pintor certificat pels investigadors de la UdL

El Centre d'Art d'Època Moderna (CAEM) de la Universitat de Lleida (UdL) ha identificat un quadre inèdit del pintor luminista [Joaquim Sorolla](#) [https://ca.wikipedia.org/wiki/Joaquim_Sorolla_i_Bastida]. Es tracta d'un oli sobre llenç de 45 per 35 centímetres, signat i datat a València l'any 1883, que retrata una nena entre la vida i la mort. *Cap de nena sobre el llit*, propietat d'una família espanyola col·leccionista d'art, és la tercera obra no catalogada de Sorolla que certifiquen els investigadors de la UdL d'entre una dotzena analitzades. Les altres dos són un paisatge fluvial o lacustre valencià, del 1881, i un Crist del 1883.

El personal del CAEM ha sotmès la pintura a diferents anàlisis tècniques durant sis mesos. L'observació en directe i a través de diferents espectres lumínics han ajudat a conèixer el procés de creació de l'obra, els materials que la constitueixen i el seu estat de conservació actual. Entre les tècniques realitzades es troben l'observació microscòpica digital, la fluorescència visible induïda per ultraviolada i la fotografia infraroja.

La conclusió és que es tracta d'una obra no catalogada de Joaquim Sorolla, sobretot perquè les pinzellades curtes i planes de l'obra són extremament semblants a de quadres de l'artista com *Nena italiana amb flors* o *Elenita al seu pupitre*. Una opinió que ha ratificat la millor experta del món en pintura de Sorolla, la besnéta del pintor, **B l a n c a**



Descarregar imatge

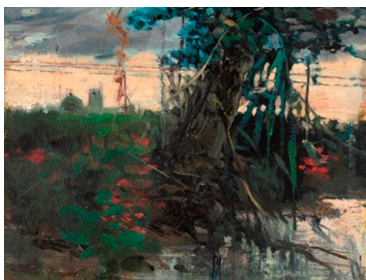
L'oli 'Cap de nena sobre el llit' / Foto: CAEM-UdL

[Descarregar imatge \(Crèdits: CAEM UdL\)](#)

P o n s - S o r o l l a .

El director del CAEM, el catedràtic d'Història de l'Art de la UdL Ximo Company, explica que *Cap de nena sobre el llit* és un "oli preciós i originalíssim en el qual un jove Sorolla de tan sols vint anys s'enfronta a la difícil representació d'una innocent nena que es debat entre la vida i la mort". "Aquest és un motiu clau en la història de l'art, que només grans artistes han sabut representar i resoldre d'una forma convincent, veraç, viva i real, lluny de convencionalismes retòrics", assegura.

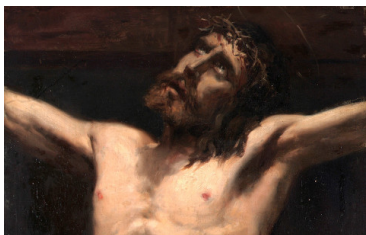
Notícies relacionades



dilluns, 19 de gener de 2015

Experts de la UdL treuen a la llum una altra obra de Sorolla [<https://www.udl.cat/ca/>

Es tracta d'un paisatge dels inicis de la seua carrera artística



dilluns, 07 de maig de 2012

El CAEM de la UdL identifica un Crist inèdit de Sorolla [<https://www.udl.cat/ca/serve>

Els experts determinen l'autoria d'un quadre d'una etapa primerenca del valencià