

dimecres, 04 de juliol de 2012

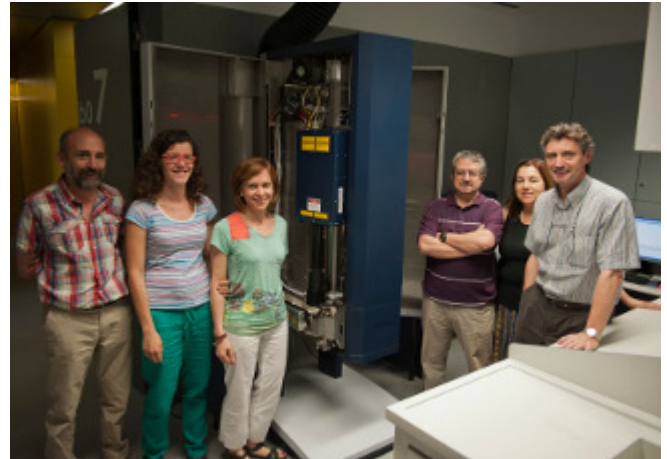
## 4 de juliol de 2012

[Translate](http://translateth.is/) [ http://translateth.is/ ]

### El Servei de Proteòmica i Genòmica estrena un nou equipament d'espectrometria de masses

[ javascript:void(0); ]

L'aparell, compost per un espectròmetre de masses MALDI-ToF/ToF, un cromatògraf nanoHPLC i un col·lector/dispensador de fraccions cromatogràfiques, permetrà ampliar i millorar les prestacions que ofereix el [Servei de Proteòmica i Genòmica](#) [



</export/sites/universitat-lleida/ca/serveis/c> [\[+\] AMPLIAR](#)  
Joaquim Ros, a la dreta, acompanyat dels membres del Servei i les autoritats acadèmiques / FOTO: UdL

</sites/universitat-lleida/ca/recerca/oficina/sct/serveis/proteomica/>

] de la UdL a empreses, institucions i grups de recerca pel que fa a l'anàlisi i identificació de proteïnes.

La [plataforma d'espectrometria de masses LC-MALDI](#) [

<http://www.bdal.com/products/maldi/autoflex-speed-series/overview.html> ], ubicada a l'edifici de Biomedicina 1 del campus de Ciències de la Salut, ha suposat una inversió de 354.000 euros que provenen de la disposició addicional tercera de l'Estatut gràcies a la captació de recursos externs per part dels grups de recerca de la UdL.

Aquest equipament, que analitza les masses de molècules, "suposarà avançar en l'estudi de les diferències entre proteomes (proteïnes expressades per un genoma) per exemple, d'un tumor i un teixit sa, d'un cervell normal i un d'afectat per la malaltia de Huntington, o d'una fulla de tomatera sana i una d'infectada per un virus", explica Joaquim Ros, un dels directors del Servei.

Les seues aplicacions abracen tant l'àmbit biomèdic, agroalimentari o clínic, afegeix, ja que si s'adquirís un nou programari l'espectròmetre (valorat en 40.000 euros) podria detectar un bacteri patògen amb què està infectat un pacient en uns 10 minuts, ara el procés és molt llarg perquè s'ha de fer un cultiu i esperar resultats.

A la inauguració de la plataforma també hi han assistit el vicerector de Política Científica, Albert Sorribas, el seu predecessor en el càrrec, Ramon Canela, la directora dels Serveis científicotècnics de la UdL, Elisa Cabiscol i la responsable del Servei de Proteòmica i Genòmica, Isabel Sánchez. Ros va agrair a la Universitat de Lleida i a l'IRBLleida el suport a la investigació envers la recerca que es fa al seu departament.

[ javascript:void(0); ] [Escolta aquest text](#) [ javascript:void(0); ]

[ javascript:window.print() ] [ javascript:history.back() ] [ # ]

