

Del 26 d'abril al 10 de maig de 2024

Exposició: Les aigües subterrànies com a suport dels ecosistemes aquàtics

Informació de l'esdeveniment

Lloc:

Biblioteca de l'ETSEAFiV (Agrònoms)

Inici:

26 d'abril de 2024

Finalització:

10 de maig de 2024

Inauguració de l'exposició *Les aigües subterrànies com a suport dels ecosistemes aquàtics* [<https://www.etseafiv.udl.cat/export/sites/Etsea/ca/.galleries/Agenda/Cartel-exposicio-Hidrogeodia.pdf>], que es podrà veure fins al 10 de maig.



Descargar imagen

Foto: Carles Balasch

EXPOSICIÓ

[Dia Mundial de l'aigua]

del 17 d'abril al 10 de maig
biblioteca del CAFIV

LA IMPORTÀNCIA DE L'AIGUA

L'aigua és essencial per a la vida a la Terra, ja que permet el funcionament dels processos biològics en els ecosistemes i assegura la supervivència de les espècies animals i vegetals. També actua com a regulador natural del clima, mantenint l'equilibri necessari per a la subsistència dels éssers vius. Sense aigua, aquesta estabilitat es debilitaria, posant en perill la vida al planeta.

ECOSISTEMES AQUÀTICS

Són habitats d'aigua que suporten una gran diversitat de flora i fauna, influenciant els paisatges i el clima global. Actuen com a captadors de carboni, reguladors dels gasos

LES AIGÜES SUBTERRÀNIES COM A SUPORT DELS ECOSISTEMES AQUÀTICS

Descargar imagen

AQÜÍFER D'ARENISCA DE NÚBIA



LAS TABLAS DE DAIMIEL

LAGUNAS DE ESTAÑA- HUESCA



DESERT BADAIN JARAN

d'efecte hivernacle i filtres de nutrients, incidint així en les característiques climàtiques del nostre Planeta.

Són ambients físics dinàmics i, en termes geològics, són molt recents.

Tot i la seva gran biodiversitat, són sistemes molt fràgils i la seva protecció s'ha de fonamentar, en primer lloc, en la protecció integral dels factors físics que permeten la seva existència: les aigües subterrànies, que són la font de l'origen i del funcionament de molts dels ecosistemes aquàtics.

En aquesta exposició, fem una descripció de vuit ecosistemes aquàtics d'àmbits geogràfics i climàtics diversos.

AUTORS

Dr. Carles Balasch Solanes. Universitat de Lleida

Prof. Estrella Carrero Carralero. Universitat de Lleida

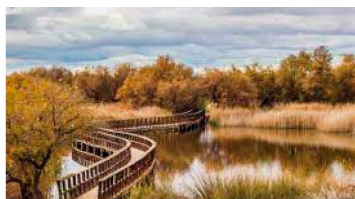
Prof. Josep M. Másich Polo. Universitat de Lleida

Dr. Manel Pascual Díaz. Universitat de Lleida

Dra. Cristina Pérez Bielsa. CN IGME- CSIC. Zaragoza

Dr. José Manuel Plata Moreno. Universitat de Lleida

Biblioteca del CAFIV



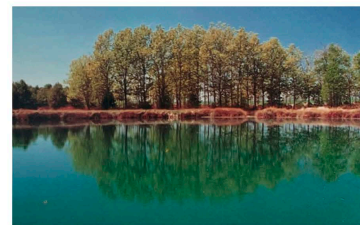
ULLALS DEL BALTASAR



ELS ESTANYS DE BASTURS



LLAC DE BANYOLES



ENTORN NATURAL DE DOÑANA



[biblioguies.udl.cat/
diamundialdelaigua](http://biblioguies.udl.cat/diamundialdelaigua)