

GUIA DE CONTINGUT DIGITAL ACCESSIBLE

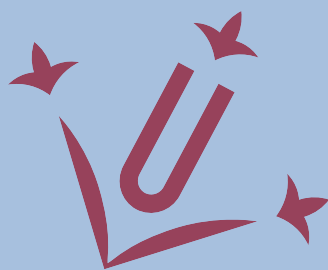
Guia per convertir documents
Microsoft Word 2003 i 2007 a PDF

Editors

Javier Gómez Arbonés
Jordi L. Coiduras

Autors

Mireia Ribera, Afra Pascual,
Marina Salse, Llúcia Masip,
Toni Granollers, Juan M. López,
Marta Oliva, Rosa Gil,
Roberto Garcia, Juan M. Gimeno,
Jonathan Chiné, Anna Comas





Aquest document té una llicència **Reconeixement-No Comercial-Compartir-Igual 3.0 de Creative Commons**. Se'n permet la reproducció, distribució i comunicació pública sempre que se'n citi l'autor i no se'n faci un ús comercial. La creació d'obres derivades també està permesa sempre que es difonguin amb la mateixa llicència. La llicència completa es pot consultar a: <http://creativecommons.org/licenses/by-nc-sa/3.0/es/legalcode.ca>

Editors

Xavier Gómez Arbonés.

Vicerector d'Estudiantat. Universitat de Lleida.

Jordi L. Coiduras Rodríguez.

Responsable de la Unitat UdLxTothom. Universitat de Lleida

Autors

Mireia Ribera, Afra Pascual, Marina Salse, Llúcia Masip, Toni Granollers, Juan Miquel Lopez, Marta Oliva, Rosa Gil, Roberto Garcia, Juan Manuel Gimeno, Jonathan Chiné, Anna Comas

A partir de la idea original i materials de Mireia Ribera

Disseny de la portada: Cat&Cas. Servei de publicacions de la UdL

Primera edició. Lleida, juny 2010

Dipòsit legal: L-506-2010

ISBN: 978-84-693-8489-3

7. Guia per convertir documents Microsoft Word 2003 i 2007 a PDF

PRESENTACIÓ

Aquesta guia explica com convertir documents Microsoft Word 2003 i 2007 a documents PDF.

Sumari

7.1.	PRESENTACIÓ	189
7.1.1.	INTRODUCCIÓ	189
7.1.2.	PLATAFORMA	189
7.1.3.	CONSIDERACIONS GENERALS DE LA PLATAFORMA	189
7.2.	CONVERSIÓ DE PDF DES DE WORD 2003 I 2007.....	190
7.3.	ALTRES OPCIONS PER CONVERTIR DOCUMENTS WORD A PDF	194
7.3.1.	TRANSFORMAR EL DOCUMENT DES DE L'OPENOFFICE WRITER	194
7.3.2.	TRANSFORMAR EL DOCUMENT AMB UN COMPLEMENT DE WORD 2007 ...	194
7.3.3.	IMPRIMIR EL DOCUMENT AMB LES OPCIONS DE LA IMPRESSORA PDF.....	197
7.4.	REFERÈNCIES	197

7.1. PRESENTACIÓ

7.1.1. INTRODUCCIÓ

Aquest document mostra el **procés de transformació d'un arxiu de Microsoft Word a un document PDF de la forma més accessible possible.**

7.1.2. PLATAFORMA

Per tal de poder transformar un document Microsoft Word (independentment de la versió) a un document PDF, cal disposar del programari Adobe Acrobat Professional (la versió 8 o la versió 9 són les més recomanables).

Plataforma utilitzada:

- Adobe Acrobat 9 Professional Extended.
- Adobe Reader 9.

7.1.3. CONSIDERACIONS GENERALS DE LA PLATAFORMA

Adobe Acrobat Professional no és un programa de lliure distribució i cal obtenir-ne una llicència per poder instal·lar-lo i utilitzar-lo. Si es descarrega el programa des de la pàgina web d'Adobe, es pot instal·lar una versió de prova de 30 dies.

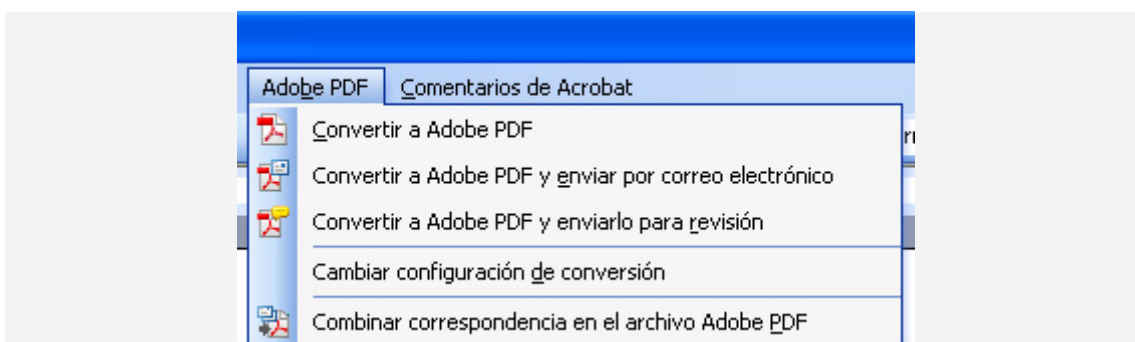
Descarregar el programari:

- El programa Adobe Acrobat Professional es pot descarregar des de la pàgina web d'Adobe i instal·lar una versió de prova de 30 dies.
- És recomanable sempre baixar l'última versió.

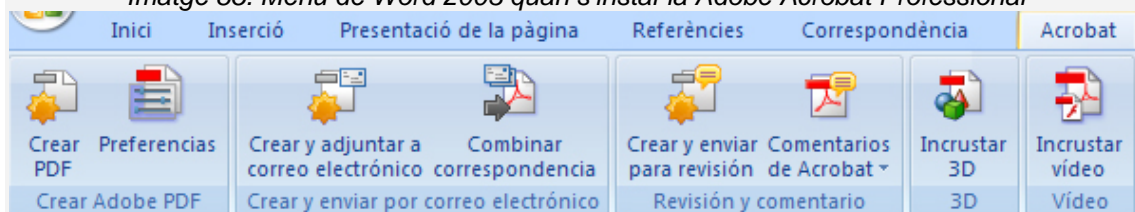
Si no és possible obtenir una llicència d'Adobe Acrobat Professional, consulteu la secció 7.3 ALTRES OPCIONS PER CONVERTIR DOCUMENTS WORD A PDF.

7.2. CONVERSIÓ DE PDF DES DE WORD 2003 I 2007

Quan s'instal·la Adobe Acrobat, als programes de Microsoft Office apareix una opció al menú anomenada "Adobe PDF" (per a Word 2003) i "Adobe" (per a Word 2007), juntament amb una barra d'eines que facilita les tasques de transformació.



Imatge 85. Menú de Word 2003 quan s'instal·la Adobe Acrobat Professional



Imatge 86 Menú de Word 2007 quan s'instal·la Adobe Acrobat Professional

Passos que s'han de seguir

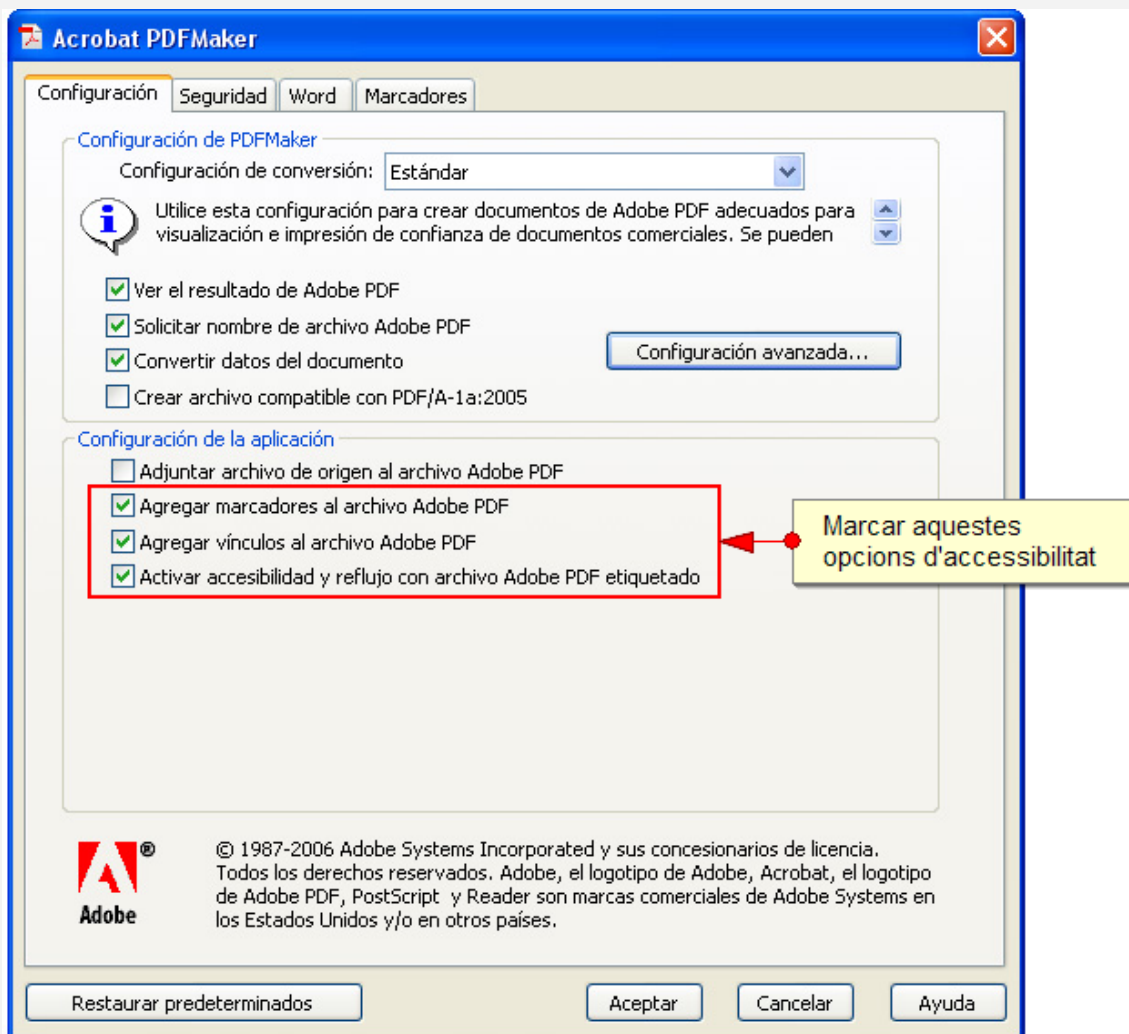
Pas 1 Activar les opcions d'accessibilitat

MENÚ: Adobe (PDF)- Cambiar configuración de conversión

A la pestanya **Configuración** de la finestra de configuració del PDF cal assegurar-se que estan activades les opcions:

- Agregar marcadores al PDF de Adobe.
- Agregar vínculos al PDF de Adobe.

- Activar accesibilidad y reflujo con PDF etiquetado.

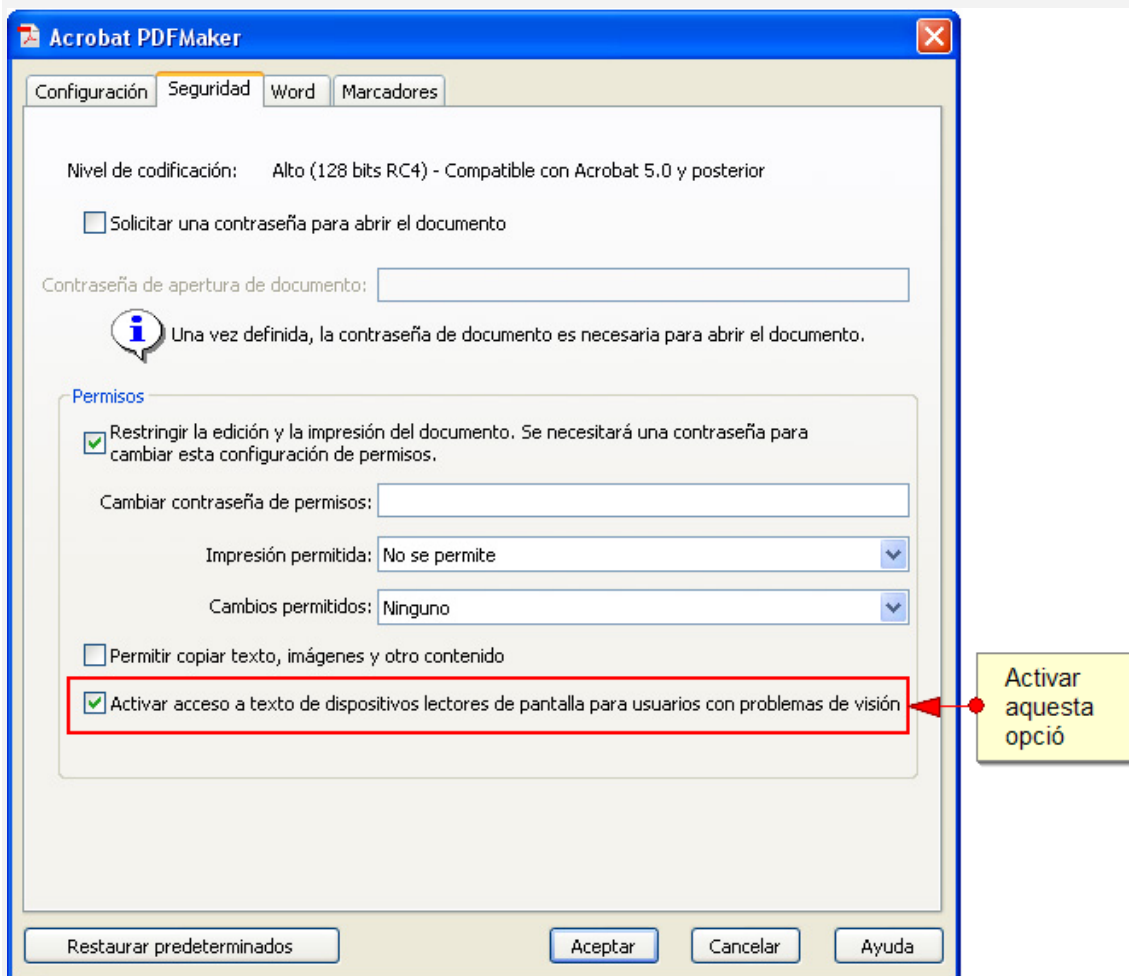


Imatge 87. Menú per canviar la configuració d'accessibilitat

Pas 2 Restringir els privilegis d'accés només si és necessari

Cal recordar que els PDF permeten restringir l'edició i impressió de documents mitjançant l'ús d'una contrasenya. És una manera de protegir el nostre treball i la nostra propietat intel·lectual, però, malauradament, sovint pot crear problemes d'accessibilitat.

En tot cas, si és estrictament necessari restringir els privilegis d'accés dels usuaris, cal assegurar-se que l'opció ***Permitir el acceso al texto a los dispositivos lectores de pantalla para usuarios con problemas de visión*** està activada.



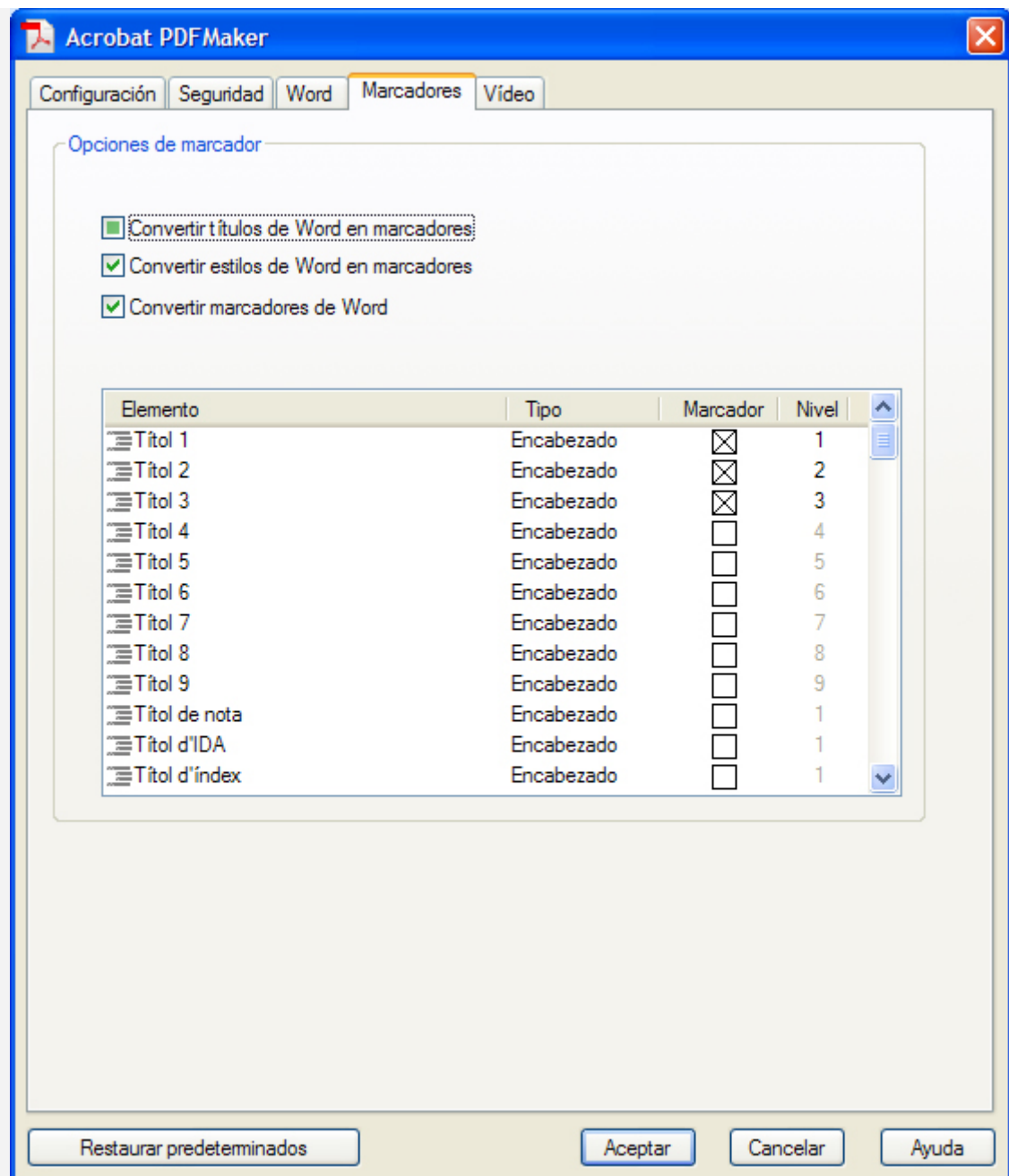
Imatge 88. Opcions de seguretat

Pas 3 Crear els marcadors al PDF correctament

Als documents PDF el sumari apareix en un menú lateral, en forma de marcadors. Es pot automatitzar la creació de marcadors amb la pestanya ***Marcadores***.

Consell:

- Només es recomana crear marcadors per als títols de nivell 1, 2 i 3.



Imatge 89. Opcions de marcadors

Pas 4 Convertir el document a PDF

MENÚ: *Adobe PDF - Convertir a PDF*

Un cop fets els ajustos, ja podem convertir el document a PDF des del mateix menú.

7.3. ALTRES OPCIONS PER CONVERTIR DOCUMENTS WORD A PDF

En cas que no disposem d'una llicència d'Adobe Acrobat Professional, es pot optar per les següents opcions.

7.3.1. TRANSFORMAR EL DOCUMENT DES DE L'OPENOFFICE WRITER

Passos que cal seguir

Pas 1 Obrir el document amb OpenOffice Writer

Obrir el document amb el programa OpenOffice Writer i realitzar la transformació a PDF amb les opcions que aquest programari ofereix. Per veure com es pot transformar un document d'OpenOffice a PDF correctament, cal consultar la [Guia OpenOffice Writer](#).

7.3.2. TRANSFORMAR EL DOCUMENT AMB UN COMPLEMENT DE WORD 2007

Passos que s'han de seguir

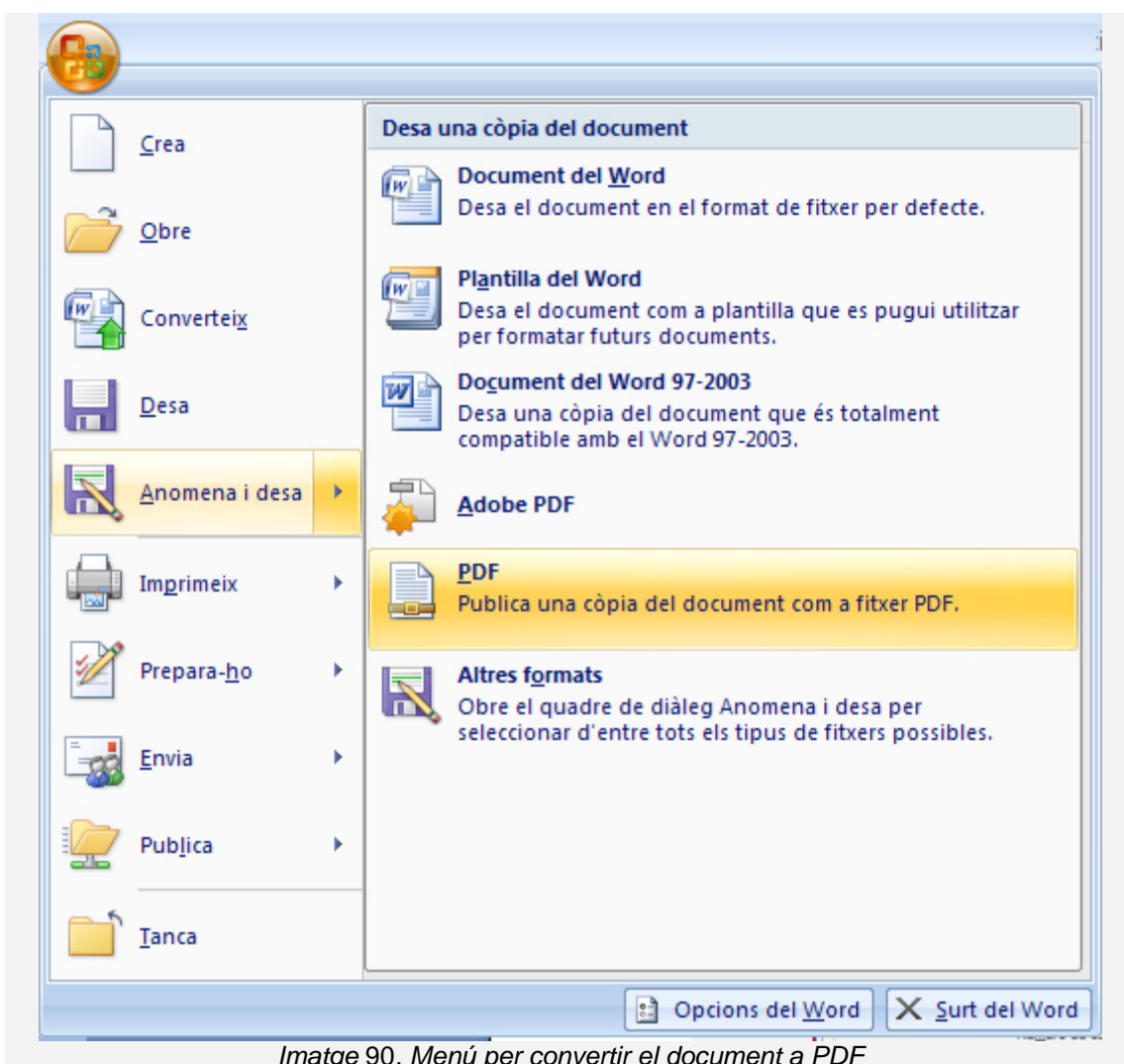
Pas 1 Instal·lar un complement a Word 2007

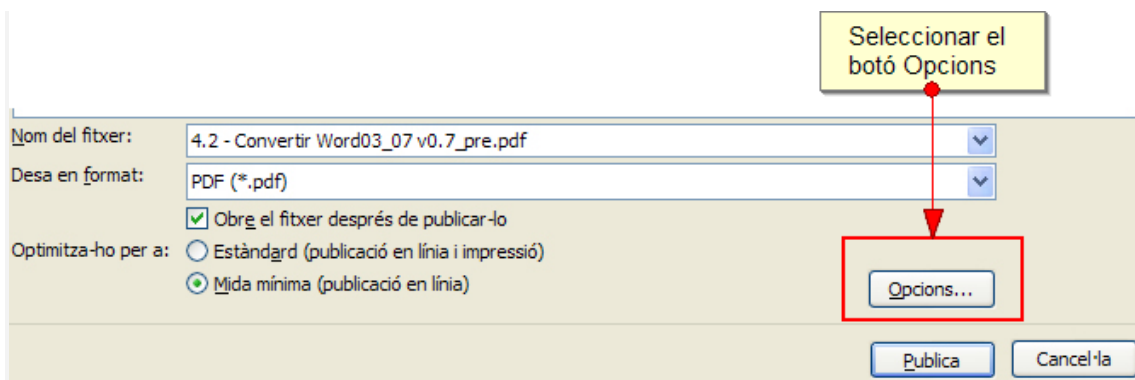
Existeix la possibilitat d'**instal·lar una barra d'eines integrada** al Word 2007 que permet fer la conversió d'un document Word a PDF.

Hi ha un complement anomenat **Microsoft Save as PDF or XPS** [2] que es pot descarregar des de la pàgina web de Microsoft. Per utilitzar aquest complement, només cal instal·lar el complement i reiniciar l'ordinador.

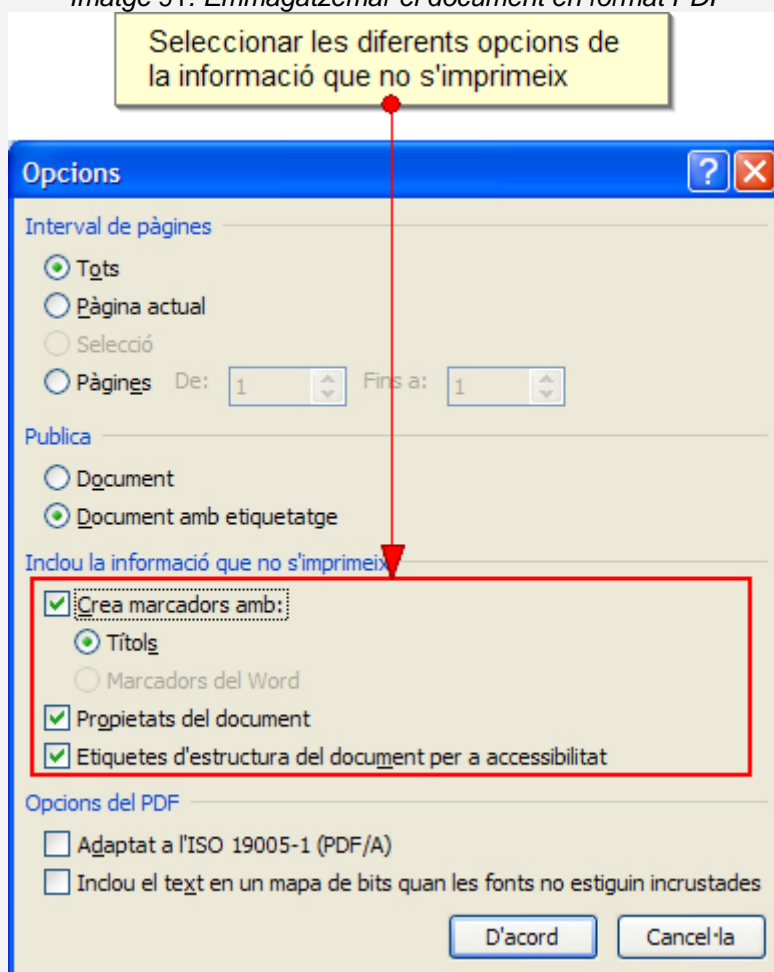
Pas 2 Accedir al complement des de Word 2007

MENÚ: Anomena i desa - PDF





Imatge 91. Emmagatzemar el document en format PDF



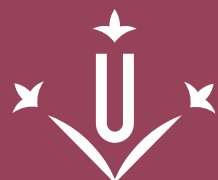
Imatge 92. Opcions de PD.

7.3.3. IMPRIMIR EL DOCUMENT AMB LES OPCIONS DE LA IMPRESSORA PDF

Aquesta última opció **no es recomana**, ja que convertir un document Word amb l'opció de la impressora PDF **fa perdre la informació estructural del document**.

7.4. REFERÈNCIES

- [1] Web d'Adobe per descarregar programari Adobe Acrobat: <http://www.adobe.com/es/products/acrobat/>
- [2] Paquet de Microsoft Save as PDF or XPS:
<http://www.microsoft.com/downloads/details.aspx?FamilyID=4d951911-3e7e-4ae6-b059-a2e79ed87041&displaylang=en>



Universitat de Lleida



Vicerektorat d'Estudiantat
Unitat UdLxTothom
Servei d'Informació i Atenció Universitària
Campus de Cappont
C. Jaume II, 67 bis
25001 Lleida
Tel. 902 507 205
Fax 973 003 591
www.udl.cat/serveis/seu/UdLxtothom.html
udlxtothom@seu.udl.cat