

NO OBLIDIS QUE...

La mamografia no evita que puguis tenir càncer de mama. A més, no és un mètode perfecte; alguns tumors són molt difícils de veure en una mamografia.

Pot ser que no tinguis càncer. Però si en tinguessis, el diagnòstic i tractament en un estadi inicial del tumor augmenta la probabilitat de sobreviure.

Tot i que t'hagis fet una mamografia fa poc, és important que si notes qualsevol canvi en el teu pit vagis al teu metge.

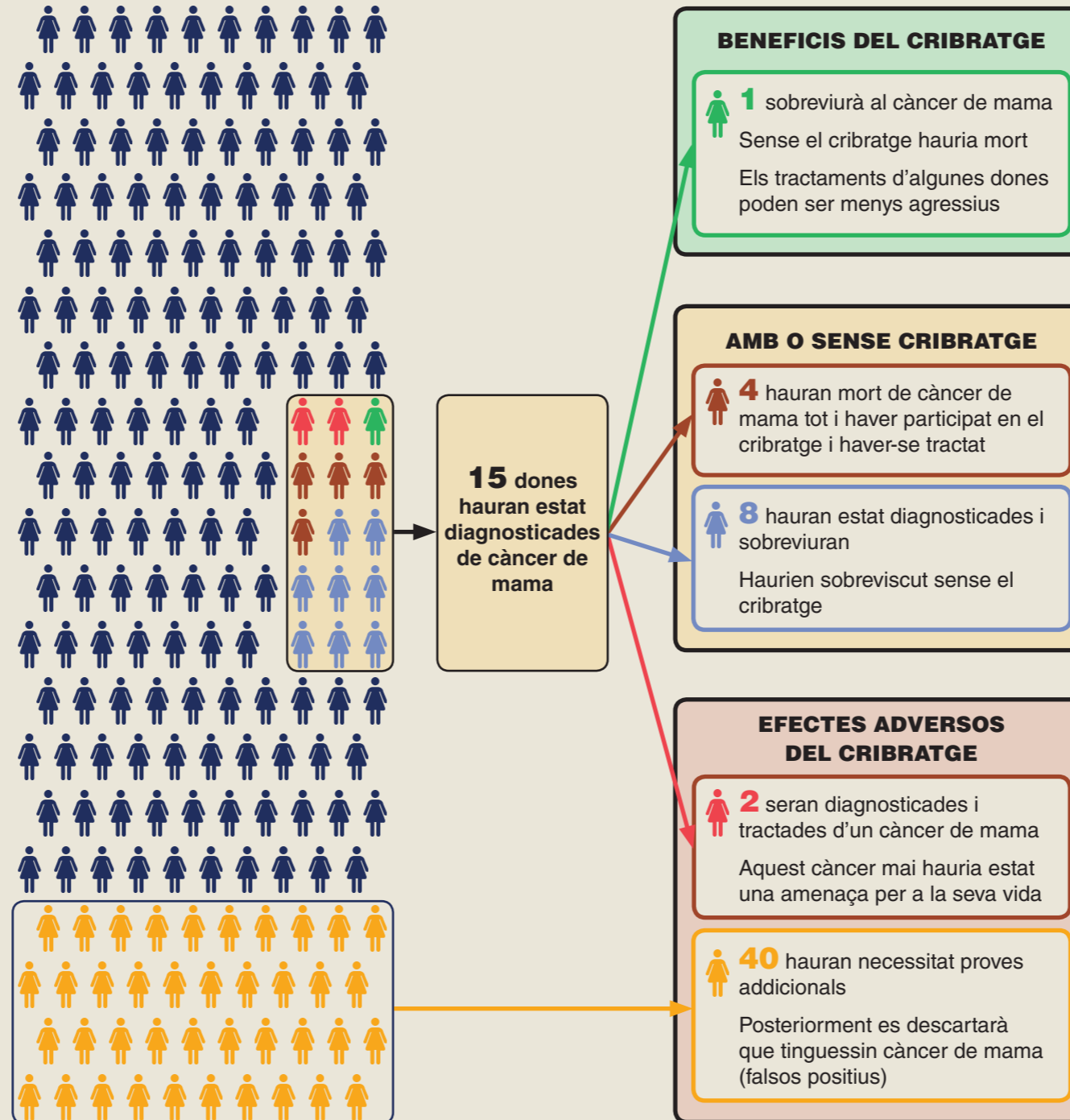
La informació presentada en aquest fulletó s'ha basat en articles científics i materials desenvolupats pel National Health Service a Anglaterra, per la Col·laboració Cochrane i per programes de cribratge de Catalunya.



Estudi P114/00113 Participación de las mujeres en las decisiones y estrategias de detección precoz del cáncer de mama. Cofinanciat pel Fondo Europeo de Desarrollo Regional (FEDER) de la UE. Participen: Institut de Recerca Biomèdica de Lleida-Universitat de Lleida, Universitat Rovira i Virgili, Institut Català d'Oncologia, Hospital del Mar i Servicio Canario de Salud.

BENEFICIS I EFECTES ADVERSOS A LLARG TERMINI DE LA DETECCIÓ PRECOÇ DEL CÀNCER DE MAMA

Si un grup de 200 dones entre 50 i 69 anys es fan mamografies de cribratge cada 2 anys, quan tinguin 80 anys...



Per cada mort evitada pel programa de cribratge, 2 dones poden ser diagnosticades i tractades d'un càncer que mai haguera posat en risc la seva vida

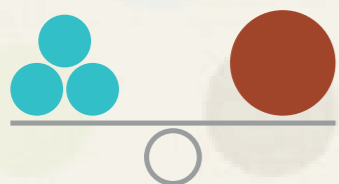
LA DETECCIÓ PRECOÇ DEL CÀNCER DE MAMA



AJUDANT-TE A DECIDIR

PARTICIPAR O NO PARTICIPAR EN EL CRIBRATGE DEL CÀNCER DE MAMA: AQUESTA ÉS LA QÜESTIÓ

Estudis científics recents han identificat efectes adversos, abans desconeguts, de la detecció precoç de càncer de mama mitjançant mamografia. Per aquesta raó, aquest fulletó té com a objectiu informar sobre els beneficis i efectes adversos de participar en la detecció precoç de càncer de mama.



Aquest material informatiu pretén ajudar-te a sospesar pros i contres per tal que puguis prendre una decisió personal sobre si desitges participar o no en la detecció precoç del càncer de mama, en funció dels teus valors i preferències.

QUÈ ÉS EL CÀNCER DE MAMA?

El càncer de mama es desenvolupa quan algunes cèl·lules comencen a créixer de manera descontrolada, formant un tumor. A mesura que el tumor creix les cèl·lules malignes es poden desplaçar a altres parts del cos i posar en perill la vida de la persona afectada.

A Catalunya es diagnostiquen cada any uns 4.000 casos nous de càncer de mama. Les estadístiques ens diuen que 1 de cada 9 dones patirà càncer de mama al llarg de la seva vida i que el 83% de les dones afectades sobreviurà a aquesta malaltia.

QUÈ ÉS LA DETECCIÓ PRECOÇ DEL CÀNCER DE MAMA?

La detecció precoç del càncer de mama, també anomenada *cribratge*, té per objectiu detectar un càncer de mama en una etapa molt inicial, abans que doni símptomes. En la seva etapa inicial, el càncer és més fàcil de tractar i les oportunitats de sobreviure són superiors.

El sistema sanitari públic ofereix la possibilitat de participar en la detecció precoç del càncer de mama amb l'objectiu de reduir la mortalitat causada per aquest tumor. El programa de cribratge es dirigeix a les dones entre 50 i 69 anys i consisteix a realitzar una mamografia cada dos anys.



La mamografia és una radiografia del pit. És la prova més eficaç per detectar el càncer de mama en dones que no tenen símptomes. El risc de patir algun perjudici per l'exposició a aquesta radiació és molt petit.

Algunes dones poden necessitar altres proves si la mamografia mostra una imatge anormal.



BENEFICIS DEL CRIBRATGE

El cribratge redueix el risc de morir per càncer de mama

La detecció precoç pot salvar la vida a algunes dones perquè es diagnostiquen i tracten abans del que s'hauria fet sense cribratge.

De cada 200 dones que es fan mamografies de cribratge cada dos anys entre els 50 i 69 anys, 1 dona se salva gràcies a la detecció precoç del tumor.

El cribratge detecta el càncer en estadis més inicials

Un càncer detectat en estadis inicials no necessita tractaments tan agressius com quan està més avançat; aquests tractaments tenen menys efectes secundaris i la probabilitat de recuperació és més alta.

EFFECTES ADVERSOS DEL CRIBRATGE

Errors en el diagnòstic: falsos positius i falsos negatius

Els falsos positius es produeixen quan els resultats de la mamografia fan sospitar d'un possible càncer de mama que en realitat no existeix. Això comporta exploracions addicionals que no serien necessàries.

De cada 200 dones que es fan mamografies de cribratge cada dos anys entre els 50 i 69 anys, 40 tindran un resultat fals positiu.

La situació contrària, el fals negatiu, és molt menys freqüent i es produeix quan la mamografia no mostra cap senyal de la malaltia, tot i que la dona la pateixi.

El cribratge pot detectar tumors inofensius

Alguns tipus de càncer que es detecten mitjançant la mamografia de cribratge creixen tan lentament que mai haguessin arribat a ser un problema de salut. Alguns, fins i tot, haurien desaparegut de forma espontània, sense tractament.

Actualment no es pot saber quines lesions progressarien i quines no, i per tant, s'ofereix tractament a totes les dones diagnosticades. Algunes dones podrien rebre tractaments que tenen efectes secundaris importants, sense necessitar-los. Això es coneix com **sobrediagnòstic** i **sobretractament**.

De cada 200 dones que es fan mamografies de cribratge cada dos anys entre els 50 i 69 anys, 2 seran tractades de càncer sense necessitat.