

# ESTIU 2021

# UNIVERSITAT DE LLEIDA

Del 28 de juny al 23 de juliol de 2021



Patrocinen:



**Agramunt**  
De l'1 al 3 de juliol de 2021

41M1

## ART I TERRITORI

Tens ganes de sortir de casa per compartir una experiència artística i creativa en un context rural i natural?

*Art i territori* és un curs presencial, de caràcter interdisciplinari i eminentment pràctic adreçat a qualsevol persona major d'edat. No cal tenir coneixements previs, només la ment desperta i curiositat. *Art i territori* és un espai d'aprenentatge col·laboratiu per gaudir del fet artístic contemporani, la creació, el territori i el patrimoni col·lectiu: cultural, artístic, natural, paisatgístic, gastronòmic, històric...

El tema central d'aquesta setena edició és l'objecte trobat i el seu poder d'evocació, provocació i reflexió. Durant el confinament, vas fer alguna troballa per casa? T'has retrobat amb algun objecte guardat durant temps i del qual no et vols desfer però tampoc saps què fer-ne? Porta'l. L'objecte trobat per atzar i recollit per un impuls inconscient ens pot resultar màgic, però també pot despertar noves mirades, regalar significats diferents o suggerir altres relats. Pots imaginar noves possibilitats per als objectes quotidians que t'envolten? Vols explorar-les?

**Observacions:** Per a les sessions de divendres a la tarda i de dissabte, cal que porteu el vostre objecte trobat. El curs, que bàsicament s'impartirà en espais exteriors, només es podrà realitzar si la situació sanitària ho permet.

**Llengües d'impartició:** Català

**Coordinació:** Maria Codorniu Caudet (docent i gestora cultural)

**Equip docent:** Serafina Balasch Puig (artista plàstica), Òscar Escala Abad (Iltirta Arqueologia, SL), Gerardo García Ortín (artista plàstic), Glòria Jové Monclús (UdL), Joanpere Massana Blanch (artista plàstic), Pau Minguet Sánchez (Fundació Privada Guillem Viladot), Andreu Moya Garra (Iltirta Arqueologia, SL) i Nil Nebot Torrella (artista plàstic)

**Durada:** 25 hores (3 dies). També t'hi pots inscriure per a un dia o per a dos

**Espai:** Espais urbans i de l'entorn d'Agramunt i Lo Pardal, Espai Guinovart

**Preu:** 60,00 € estudiantat, PAS i PDI de la UdL i persones matriculades a les Aules d'Extensió Universitària adscrites a la UdL / 80,00 € la resta

**Preu taller 1 dia:** Dijous 1: 30,00 €. Divendres 2: 30,00 €. Dissabte 3: 20,00 €.

**Places:** 25

## PROGRAMA

### Dijous 1

*Sessions a l'Espai Lo Pardal, seu de la Fundació Privada Guillem Viladot*

09.30 h

Rebuda dels participants.

**Sílvia Fernández**, alcaldessa d'Agramunt; **Amanda Cardona**, regidora de Cultura; **Maria Guinovart**, Fundació Privada Espai Guinovart, i **Pau Minguet**, Fundació Privada Guillem Viladot

09.45-10.00 h

Acte inaugural i presentació del curs.

**Joanpere Massana**

10.00-12.00 h

La matèria i l'objecte com a elements tautològics.

Recorregut a través de la història de l'art per fixar-nos en la relació entre els materials tridimensionals i els objectes que representen i/o utilitzen en una funció conceptual. Recursos materials, formals, compositius i conceptuals.

Xerrada, debat, exposició i anàlisi de recursos, tècniques i materials.

**Joanpere Massana**

12.00-14.00 h

Realització col·laborativa d'un projecte artístic amb tots els participants.

Creació d'obres de formats grans a partir d'un o diversos objectes utilitzant alguns dels recursos exposats.

**Pau Minguet**

16.30-18.30 h

L'objecte trobat: canvis de context.

Després d'un repàs històric al voltant del concepte *objecte trobat* en el món de l'art (de principis del segle XX fins a l'actualitat) podrem veure, en un recorregut per l'espai urbà, com el gest, la mirada i la paraula poden canviar la nostra percepció sobre molts objectes.

**Joanpere Massana**

18.30-20.30 h

Finalització del projecte. Posada en comú i anàlisi.

### Divendres 2

*Sessió a l'Espai Guinovart*

**Òscar Escala** i **Andreu Moya**

09.00-11.00 h

Deixalles arqueològiques: reviure el passat a través dels objectes trobats.

Els objectes recuperats en les intervencions arqueològiques informen de les activitats quotidianes de les comunitats humanes del passat. Ceràmiques, ossos humans i de fauna, eines lítiques, objectes metàl·lics, restes constructives en terra, llavors, carbons, etc. esdevenen els documents materials que ens permeten caracteritzar-les. Aproximació a les possibilitats informatives d'alguns objectes arqueològics autèntics.

**Nil Nebot**

11.30-14.00 h

Troballes naturals i art rupestre contemporani, el neorupestre.

i

16.30-18.00 h

Desenvolupament d'un projecte de creació artística amb materials trobats a la natura a partir de tècniques utilitzades a la prehistòria i coneixements tradicionals sobre els materials. En una passejada per l'entorn, posarem a prova les teves capacitats envers la natura i aprendrem a reconèixer-ne materials i tècniques per utilitzar-los.

**Glòria Jové**

18.30-20.30 h

A partir de l'objecte escollit prèviament, cada participant haurà de triar algun dels objectes trobats presents en l'obra de Josep Guinovart i de Guillem Viladot per establir-hi un diàleg.

### Dissabte 3

**Serafina Balasch** i **Gerardo García**

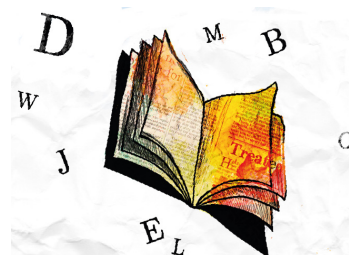
09.00-13.30 h

Peces de rebuig com a obres d'art en potència. L'objecte creat.

Taller de creació a partir d'objectes trobats que descontextualitzarem, manipularem i relacionarem per obtenir combinacions casuals que donaran altres significats a les peces trobades o, senzillament, un altre caràcter estètic.

13.30-14.00 h

Lliurament de certificats i acte de cloenda.



## INFORMACIÓ I MATRÍCULA

La matrícula es realitzarà per correu electrònic.

Envieu-nos a [estiu@udl.cat](mailto:estiu@udl.cat) la butlleta de matrícula disponible a <http://estiu.udl.cat>

Consulteu els descomptes en el preu de la matrícula a <http://estiu.udl.cat>

Matrícula oberta mentre quedin places lliures i fins al dia anterior a l'inici del curs. Tots els cursos tenen places limitades. L'organització es reserva el dret d'anul·lar els cursos de la Universitat d'Estiu que no assoleixin el nombre necessari d'inscripcions. Les persones que ja hi estiguin matriculades seran informades tan aviat com sigui possible i se'ls hi oferirà l'oportunitat d'accedir a un altre curs o de recuperar l'import pagat.

### Per a més informació sobre el curs:

Tel. 973 391 089 / 607 929 054

[artterritori@agramunt.cat](mailto:artterritori@agramunt.cat)

### Per a més informació sobre la Universitat d'Estiu:

#### Universitat d'Estiu



Campus de Cappont. Edifici Polivalent  
C/ de Jaume II, 71  
25001 Lleida

973 70 33 90

[estiu@udl.cat](mailto:estiu@udl.cat)

<http://estiu.udl.cat>