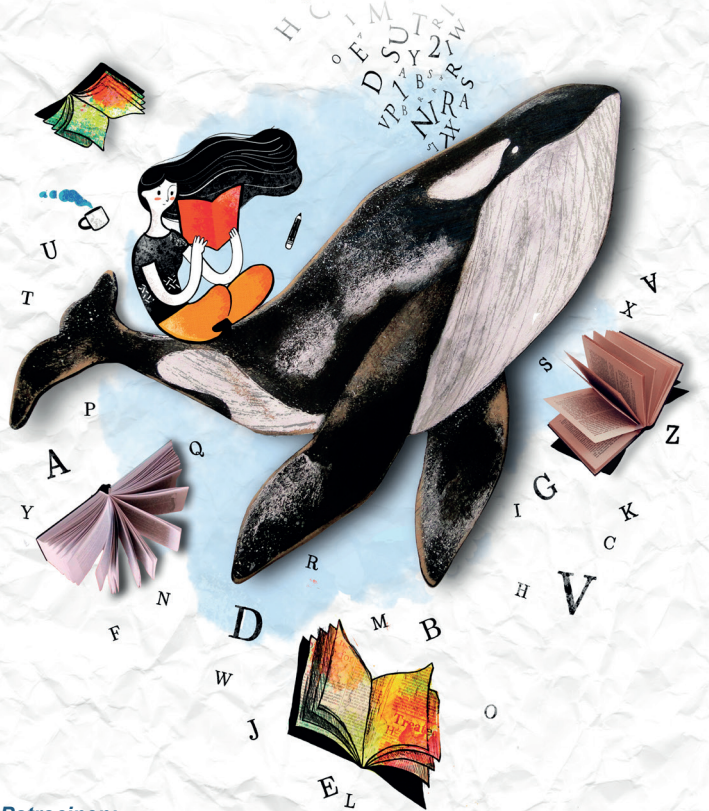


# ESTIU 2021

# UNIVERSITAT DE LLEIDA

Del 28 de juny al 23 de juliol de 2021



Patrocinen:



**CURS EN LÍNIA**  
Del 5 al 9 de juliol de 2021

24W1

## L'ABECÉ DE L'EDUCACIÓ PER A LA SALUT

2 ECTS reconeguts per la UdL:  
20 hores guiades per l'equip docent + 30 hores de treball autònom dels alumnes

Curs adreçat a estudiants i professionals de qualsevol àmbit que vulguin adquirir els conceptes teoricopràctics bàsics sobre l'Educació per a la Salut (EpS) que els permeti adquirir eines per poder influir en l'adquisició i la modificació de les conductes, els coneixements, les habilitats i les actituds de la població relatives a la salut.

Ara més que mai, fruit de la situació viscuda arran de la Covid-19, és essencial conèixer la rellevància de l'EpS i saber què ens pot oferir per millorar la nostra vida. Qualsevol persona formada en aquesta disciplina pot desenvolupar activitats, tallers o fins i tot programes d'EpS pensats per modificar els comportaments no saludables, i afavorir-ne els saludables, de la població.

S'exposaran i treballaran d'una manera dinàmica, clara i intuïtiva les bases fonamentals de l'EpS a partir de quatre capítols per conèixer el concepte de salut; el context que l'envolta (escenaris d'acció, nivells de prevenció i nivells d'atenció); les eines d'actuació enteses com els agents i els promotors de la salut, els estils de vida i el model de salutogènesi i d'actius, i les bases de l'EpS.

**Llengües d'impartició:** Català

**Coordinació:** Eva Artigues Barberà (Departament d'Infermeria i Fisioteràpia de la UdL)

**Equip docent:** Rosa Alzuria Alòs (UdL), Eva Artigues Barberà (UdL), Santiago Felipe Gómez Santos (UdL) i Laia Selva Pareja (UdL)

**Durada:** a) 20 hores

b) 50 hores (20 de guiades per l'equip docent + 30 de treball autònom dels alumnes). Versió reconeguda amb 2 ECTS per la UdL

**Preu:** 55,34 € estudiantat, PAS i PDI de la UdL / 90,00 € la resta

### MODALITAT

Curs en línia que es realitzarà a través del Campus Virtual de la Universitat de Lleida i se seguirà de manera asincrònica.

### METODOLOGIA

Les persones participants en el curs disposaran al Campus Virtual, per a cada sessió, de material teòric, píndoles educatives en format vídeo i material complementari. A més d'activitats curtes, reflexives i interactives que podran fer al seu ritme durant tots els dies que duri el curs. Les activitats es comentaran a través del "Fòrum" del Campus Virtual.

## PROGRAMA

### Dilluns 5

*Capítol 1: Salut*

**Laia Selva**

El concepte de salut.

Relació individu-medi ambient.

**Santiago Felipe Gómez**

Factors determinants de la salut.

### Dimarts 6

*Capítol 2: Context*

**Eva Artigues**

Escenaris d'acció.

**Rosa Alzuria**

Nivells de prevenció.

**Eva Artigues**

Nivells d'atenció sanitària.

### Dimecres 7

*Capítol 3: Actuació*

**Laia Selva**

Agents i promotors de la salut.

Estils de vida.

**Rosa Alzuria**

Salutogènesi i model d'actius.

### Dijous 8

*Capítol 4: Educació per a la Salut (I)*

**Rosa Alzuria**

Concepte i objectius de l'Educació per a la Salut.

**Eva Artigues**

Enfocament multidisciplinari.

**Santiago Felipe Gómez**

Comportaments saludables i conductes de risc.

### Divendres 9

*Capítol 4: Educació per a la Salut (II)*

**Santiago Felipe Gómez**

Concepte i objectius de la Promoció de la Salut.

Aplicacions pràctiques.

## INFORMACIÓ I MATRÍCULA

La matrícula es realitzarà per correu electrònic.

Envieu-nos a [estiu@udl.cat](mailto:estiu@udl.cat) la butlleta de matrícula disponible a <http://estiu.udl.cat>

Consulteu els descomptes en el preu de la matrícula a <http://estiu.udl.cat>

Matrícula oberta mentre quedin places lliures i fins al dia anterior a l'inici del curs. Tots els cursos tenen places limitades. L'organització es reserva el dret d'anul·lar els cursos de la Universitat d'Estiu que no assoleixin el nombre necessari d'inscripcions. Les persones que ja hi estiguin matriculades seran informades tan aviat com sigui possible i se'ls hi oferirà l'oportunitat d'accedir a un altre curs o de recuperar l'import pagat.

**Per a més informació sobre la Universitat d'Estiu:**



**Universitat d'Estiu**

Campus de Cappont. Edifici Polivalent

C/ de Jaume II, 71

25001 Lleida

973 70 33 90

[estiu@udl.cat](mailto:estiu@udl.cat)

<http://estiu.udl.cat>

