

INFORMACIÓ I MATRÍCULA:

Matrícula oberta mentre quedin places lliures i fins al dia anterior a l'inici del curs

PROCEDIMENTS DE MATRÍCULA

Presencial:

Oficina de la Universitat d'Estiu
C/ Jaume II, 71

Per telèfon: 973 70 33 90

Per correu electrònic: estiu@udl.cat

Envieu-nos la butlleta de matrícula disponible a
<http://estiu.udl.cat>

Descomptes en l'import de la matrícula

Estudiants i personal UdL: reducció del 30%, si es realitza la matrícula entre el 9 i el 31 de maig de 2019

Estudiants i personal UdL: reducció del 20%, si es realitza la matrícula entre el 3 i el 14 de juny de 2019

Resta d'alumnes: reducció del 10%, si es realitza la matrícula entre el 9 de maig i el 14 de juny de 2019

Aquests descomptes no s'aplicaran a les matèries transversals

Descompte família nombrosa: estudiants de la UdL que vulguin reconèixer el curs com a matèria transversal



Oficina de la Universitat d'Estiu

Campus de Capponet. Edifici Polivalent
C/ Jaume II, 71
25001 Lleida
973 70 33 90
estiu@udl.cat
<http://estiu.udl.cat>

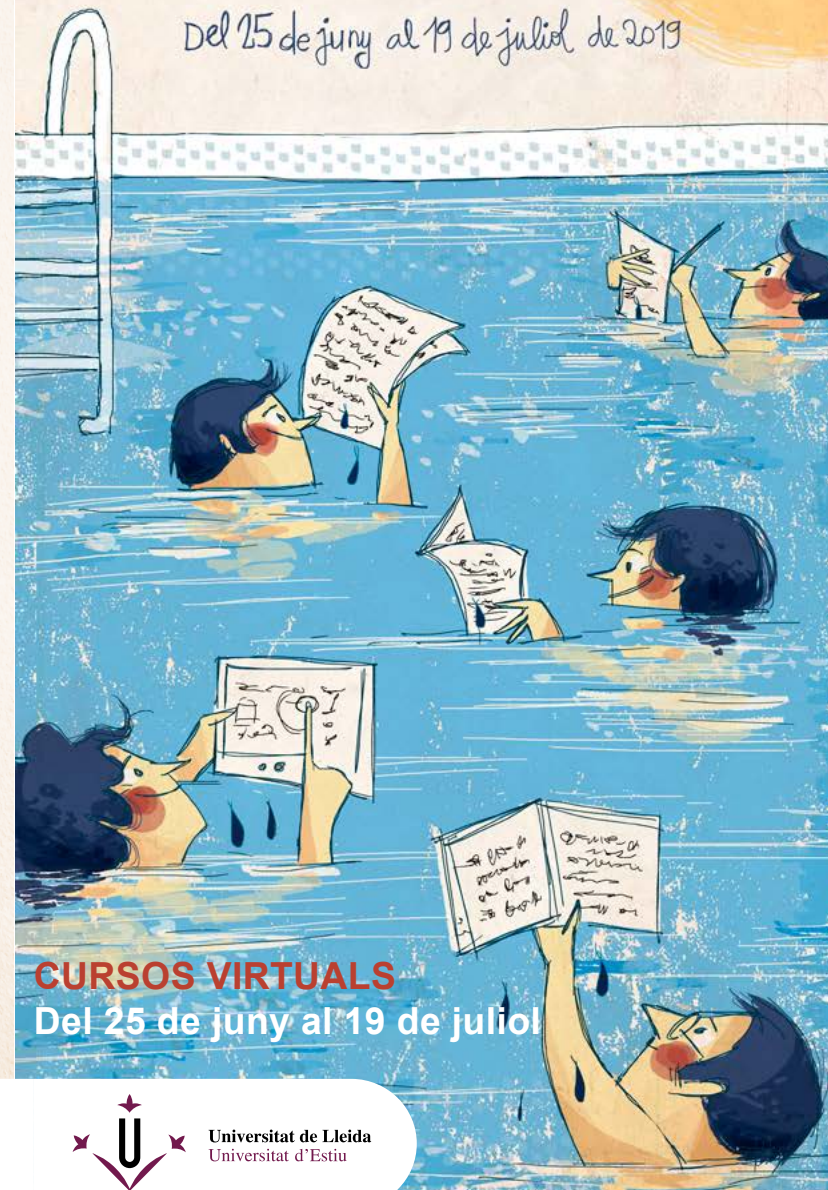
Patrocinen:



UNIVERSITAT de LLEIDA

ESTIU 2019

Del 25 de juny al 19 de juliol de 2019



GDS – SISTEMES GLOBALS DE DISTRIBUCIÓ EN AGÈNCIES DE VIATGES

Del 8 al 12 de juliol de 2019
Curs virtual

3 ECTS reconeguts per la UdL:
30 hores lectives + 45 hores de treball autònom de l'alumnat

Amadeus és un dels GDS (Global Distribution System) més grans del món i s'encarrega de consolidar l'oferta de proveïdors de companyies aèries, hotels i empreses de vehicles de lloguer. D'aquesta forma, les agències de viatges poden revisar la seva disponibilitat i efectuar la reserva dins del mateix sistema.

En aquest curs estudiarem de manera molt pràctica el sistema de reserves GDS Amadeus, que ofereix els seus serveis a més de 8.000 agències de viatges a tot el món com a proveïdor de reserves aèries, hotels i lloguer de vehicles.

Analitzarem les transaccions bàsiques per sol·licitar informacions vàries al sistema, com els codis dels aeroports, els codis de les companyies aèries i la freqüència de vols. També es tractarà la creació de reserves (PNR), amb totes les dades necessàries (nom passatger, contacte agència i temps límit) i com finalitzar la reserva, les tarifes i l'emissió del bitllet aeri electrònic.

L'aprenentatge d'aquest sistema permet realitzar reserves aèries d'àmbit mundial amb totes les companyies de línia regular, ja que la seva aplicació és molt pràctica. Tractarem molts exemples i farem un gran nombre d'exercicis que permetran comprendre millor els codis, de manera que els conceptes apresos es podran aplicar a la pràctica.

Els objectius del curs són: 1) Identificar les transaccions bàsiques per a l'ús del sistema de reserves Amadeus Vista (bitllets aeris). 2) Interpretar els codis de les reserves aèries amb la finalitat d'obtenir més informació. 3) Realitzar una reserva aèria. 4) Entendre les diferències entre les diferents tarifes aèries i interpretar-les.

Curs fonamentalment adreçat a estudiants dels graus de Turisme i d'Administració d'Empreses i del doble grau d'Administració d'Empreses i Turisme.

Llengua d'impartició	Castellà i català
Coordinació	Natalia Daries Ramón (Departament d'Administració d'Empreses de la UdL)
Equip docent	Natalia Daries Ramón (UdL) i Mireia Trepal Clemens (Universitat Oberta de Catalunya)
Durada	a) 30 hores lectives b) 75 hores (30 de lectives + 45 de treball autònom de l'alumnat). Versió reconeguda amb 3 ECTS per la UdL
Preu Places	118,59 € estudiantat, PAS i PDI de la UdL / 135,00 € la resta 50

MODALITAT

Virtual. Curs que es realitzarà al Campus Virtual de la Universitat de Lleida.

PROGRAMA

Dilluns 8

1. Transaccions bàsiques
 - 1.1 Connexió Amadeus Vista: identificació centre de treball
 - 1.2 Codis aeroports ciutats
 - 1.3 Codis companyies aèries
 - 1.4 Altres transaccions

Dimarts 9

2. Aeri
 - 2.1 Freqüència de vols
 - 2.2 Informació vols i interpretació de codis
3. Reserves: creació de PNR
 - 3.1 Disponibilitat de vols
 - 3.2 Reserva de places
 - 3.3 Cancel·lar o modificar PNR
 - 3.4 Sol·licituds especials

Dimecres 10

4. Tarifes
 - 4.1 *Display* de tarifes entre dues ciutats
 - 4.2 Acomodacions, classes de reserva
 - 4.3 Tipus de descomptes
 - 4.4 Notes de les tarifes
 - 4.5 Càlcul i càrrega automàtica de la tarifa

Dijous 11

5. Emissió de bitllets
 - 5.1 Elements dins de la màscara (TST)
 - 5.2 Companyia aèria
 - 5.3 Comissió
 - 5.4 Forma de pagament
 - 5.5 *Fare calculation*

Divendres 12

6. Itinerari
 - 6.1 IEP
 - 6.2 *Check my trip*
 - 6.3 Enviament itinerari via mail
 - 6.4 Bitllet VOID
 - 6.5 Liquidació diària de vendes
7. Missatges en forma de cues
 - 7.1 Lectura de cues
 - 7.2 Categories de cues