

INFORMACIÓ I MATRÍCULA:

Matrícula oberta mentre quedin places lliures i fins al dia anterior a l'inici del curs

PROCEDIMENTS DE MATRÍCULA

Presencial:

Oficina de la Universitat d'Estiu
C/ Jaume II, 71

Per telèfon: 973 70 33 90

Per correu electrònic: estiu@estiu.udl.cat
Envieu-nos la butlleta de matrícula disponible a
<http://estiu.udl.cat>

Descomptes en l'import de la matrícula:

Estudiants i personal UdL: reducció del 30%, si s'efectua l'ingrés entre el 8 i el 31 de maig de 2017

Estudiants i personal UdL: reducció del 20%, si s'efectua l'ingrés entre l'1 i el 16 de juny de 2017

Resta d'alumnes: reducció del 10%, si s'efectua l'ingrés entre el 8 de maig i el 16 de juny de 2017

Aquests descomptes no s'aplicaran a les matèries transversals

Descompte família nombrosa: estudiants de la UdL que vulguin reconèixer el curs com a matèria transversal



Oficina de la Universitat d'Estiu

Campus de Cappont. Edifici Polivalent
C/Jaume II, 71. Planta baixa
25001 Lleida

Tel. 973 70 33 90
A/e: estiu@estiu.udl.cat
<http://estiu.udl.cat>

Patrocina:



**UNIVERSITAT
DE LLEIDA**

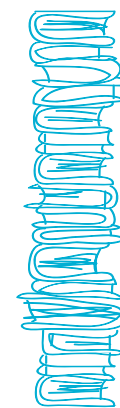


LLEIDA
Del 3 al 14 de juliol de 2017

Xarxa Vives
d'universitats



E S T I U 2 0 1 7



APRÈN COM IMPRIMIR EN 3D LA PEÇA QUE TU DISSENYIS

Del 10 al 13 de juliol
Lleida

3 ECTS reconeguts per la UdL:
30 hores presencials + 45 hores de treball
autònom de l'alumnat

L'objectiu principal del curs és aprendre a utilitzar una impressora 3D. Amb aquesta finalitat, s'explicarà com dissenyar la figura/peça que es desitgi creant un model 3D. S'aprendrà com cal tractar els fitxers de modelat 3D per acabar obtenint el fitxer preparat correctament per a la impressora 3D. Finalment, l'alumne imprimirà la seva peça i experimentarà els petits problemes i els trucs necessaris per aconseguir una impressió amb èxit.

El curs va adreçat a totes aquelles persones interessades a aprendre a usar diferents programes per generar una peça 3D i com procedir per poder imprimir-la en una impressora 3D. El curs és assequible per a tothom, ja que s'explicarà des de la base. Pot ser d'especial interès per als estudiants d'enginyeria i d'arquitectura o per a aquelles persones que vulguin aprendre modelat 3D d'una forma senzilla.

Llengua d'impartició Català i castellà

Coordinació Equip docent Josep Conde Colom (Departament de Matemàtica la UdL) Núria Conde Pueyo (Universitat Pompeu Fabra) i Esteban Martín Giménez (Mobile Media Content)

Durada a) 30 hores lectives
b) 75 hores (30 de presencials + 45 de treball autònom de l'alumnat). Versió reconeguda amb 3 ECTS per la UdL

Espai Preu Places Universitat de Lleida. Campus de Cappont
118,59 € estudiantat, PAS i PDI de la UdL / 135,00 € la resta 30

PROGRAMA

Dilluns 10

09.00-11.00 h **Esteban Giménez i Núria Conde**
Introducció al programa de modelat: OpenScad
11.30-13.30 h Creació d'una peça en OpenScad (individual)
Esteban Giménez
16.00-18.00 h Introducció al programa de modelat: SolidWorks
Esteban Giménez
18.30-20.00 h Aprofundiment en l'ús de SolidWorks

Dimarts 11

09.00-11.00 h **Esteban Giménez**
Creació d'una peça en SolidWorks (individual)
Esteban Giménez
11.30-13.30 h Introducció al programa de modelat: Rhino
Esteban Giménez i Núria Conde
16.00-18.00 h Creació d'una peça en Rhino (individual)
18.30-20.00 h Introducció en l'ús de Grasshopper (un *plug-in* de Rhino)

Dimecres 12

09.00-11.00 h **Núria Conde**
Creació d'una peça amb Grasshopper (individual)
11.30-13.30 h Introducció a les impressores 3D i preparació d'una peça perquè estigui llesta per imprimir
Núria Conde i Esteban Giménez
16.00-18.00 h Impressió de les peces utilitzant les impressores 3D (I)
18.30-20.00 h Impressió de les peces utilitzant les impressores 3D (II)

Dijous 13

09.00-11.00 h **Esteban Giménez i Núria Conde**
Impressió de les peces utilitzant les impressores 3D (III)
11.30-13.30 h Impressió de les peces utilitzant les impressores 3D (IV)
Esteban Giménez i Núria Conde
16.00-18.00 h Impressió de les peces utilitzant les impressores 3D (V)
18.30-20.00 h Impressió de les peces utilitzant les impressores 3D (VI)

ALLOTJAMENT

L'Oficina de la Universitat d'Estiu de la Universitat de Lleida pot facilitar informació sobre allotjament per als participants del curs

Oficina de la Universitat d'Estiu

Campus de Cappont
Edifici Polivalent
Planta baixa
C/ Jaume II, 71
25001 Lleida
Tel. 973 703 390
estiu@estiu.udl.cat